

Samedi 28 et Dimanche 29 janvier 2012

Compétition Départementale

Niveau 8

De

Gymnastique

Artistique



Au gymnase d'Esves sur Indre



ENTREE GRATUITE
Restauration sur place.

**CHAMPIONNAT DEPARTEMENTAL UFOLEP
DES NIVEAUX 8
28 ET 29 JANVIER 2012
AU GYMNASSE D'ESVRES SUR INDRE**

Tous les membres de la gymnastique sportive d'Esvres sont heureux de vous accueillir pour le championnat départemental des niveaux 8 2012. Ils mettront tout en œuvre afin que ces journées vous soient le plus agréable possible.

INFORMATIONS TECHNIQUES

Lieu de la compétition :

**GYMNASE D'ESVRES
Les pièces de la Haute Cour
37320 ESVRES**

Accueil des gymnastes :

- Ouverture à 11 h 45 le samedi et 8 h 45 le dimanche ; ci-joint un plan d'accès. Téléphone: 02.47.26.54.08

Restauration :

- Un stand sera ouvert dès 12h00 le samedi et 8 h 45 le dimanche, avec des boissons chaudes et fraîches, ainsi que des viennoiseries, pâtisseries, sandwiches etc...

Organisations Techniques :

- Licences ; elles devront être présentées avant le début des épreuves. Les feuilles de match seront remises à chaque Club à ce moment-là.
- Juges ; Chaque juge devra se présenter 30 minutes avant le début des rencontres.
- Echauffements :
 - Général : 30 minutes
 - Par agrès : 5 minutes

Vestiaires :

- Chaque club se rendra dans le vestiaire qui lui est attribué.
- **Ne pas laisser d'objets de valeur, la GSE décline toute responsabilité en cas de vol.**

Consignes :

- Les chaussures de ville sont interdites sur le plateau de compétition.
- Avant de partir, vérifiez que rien n'a été oublié.

ENGAGEMENTS

L'inscription des équipes sur le site de l'UFOLEP est obligatoire.

Rappel du site : http://gymnastiqueufolep.free.fr/web_engagements/index.php

Nous clôturerons les engagements le 20 janvier 2012.

En cas de changement vous pouvez nous contacter par mail :

Lenoir Florine flourine_gym@live.fr

Ou sur le mail du club gymesvres@yahoo.fr

POUR TOUS RENSEIGNEMENTS :

Président : Pierre-Tony INTSABY 0680382104

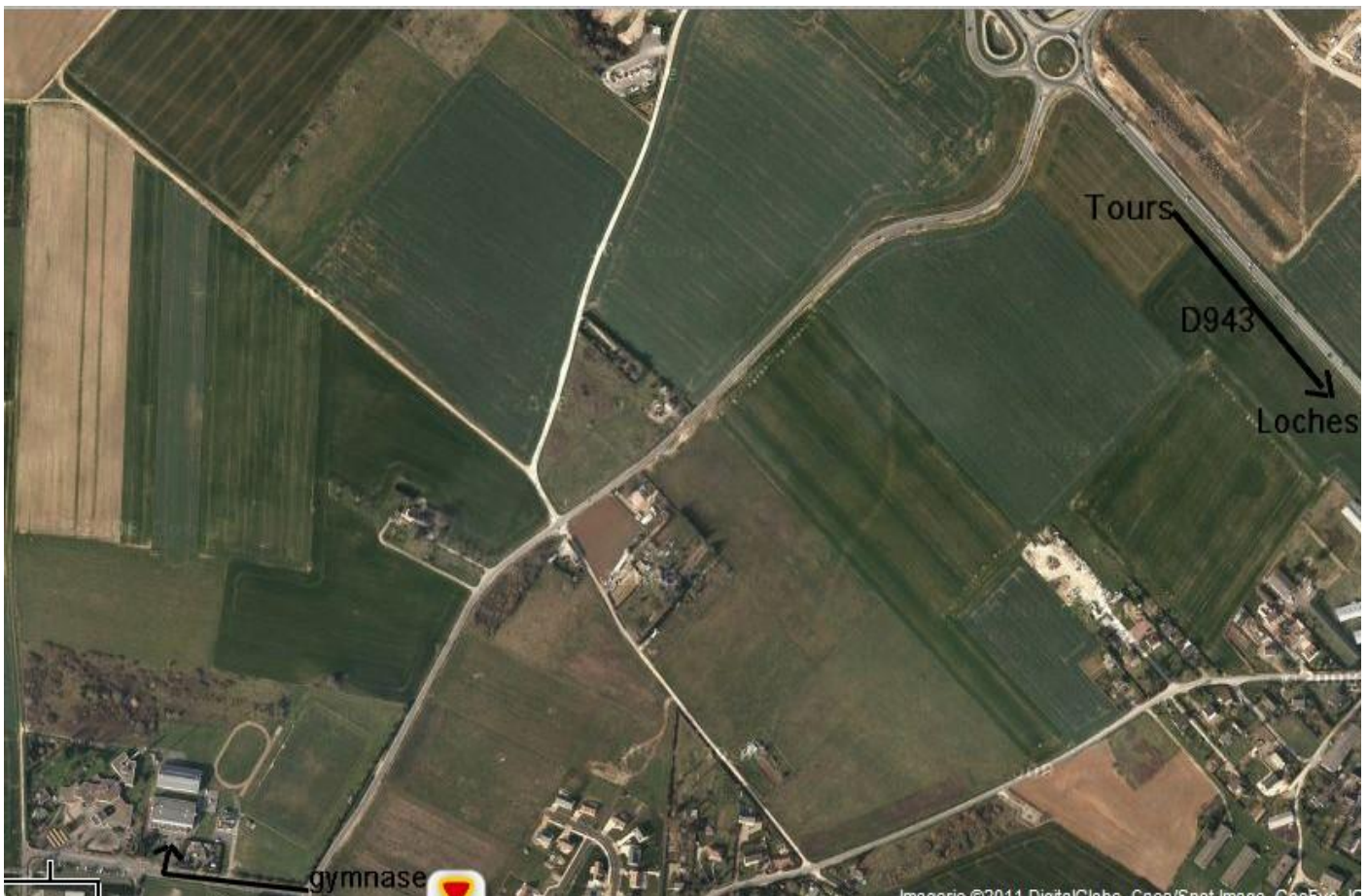
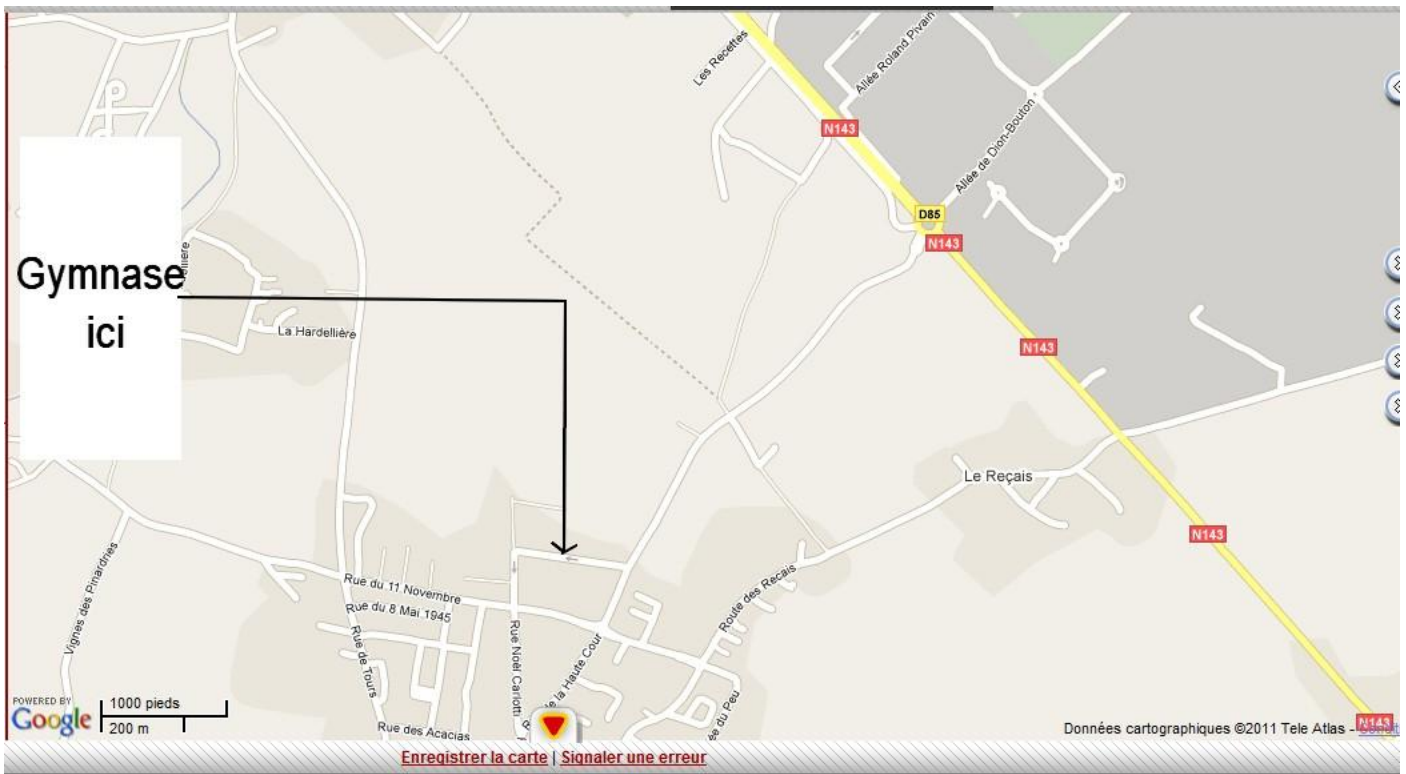
Trésorière : Laurence LENOIR 0621046042

Responsable entraîneur : LENOIR Florine 0631954063

Nous vous souhaitons un bon week-end de compétition

Le bureau de la GSE.

PLAN D'ACCES



GRILLES DE PASSAGE

Championnat Départemental UFOLEP

Des Niveaux 8 à Evres/indre

Les 28 et 29 janvier 2012



SAMEDI

HORAIRES	catégorie	SAUT	BARRES	Repos	POUTRE	SOL
13 h - 15 h 30	9/12	Evres	Luyne 1	Château renault 1	Artannes	Ardente
15h30 - 18 h	9/12 9/14	Château renault 2	TGC	Luyne 2	N8 9/14 Evres	N8 9/14 Château Renault
Juges		TGC	Château renault		Artannes	Château Renault
Réunion		Evres	Luyne		Ardente	Evres

PALMARES des N8 9/12 et 9/14

DIMANCHE

HORAIRES	catégorie	SAUT	BARRES	Repos 1	POUTRE	SOL
10 h 12 h 15	7/8	SAS 1	Artannes	SAS 2	TGC	Bléré
Juges		SAS	Artannes		SAS	Bléré
Réunion à		Bléré	SAS		Artannes	SAS

PALMARES des N8 7/8

13 h 14 h 40	7/10	Evres	Luyne		SAS 1	Chanceaux
14 h40 - 16 h 20	7/10	SAS 2	Chanceaux		Chateau Renault	Artannes
16 h 20 18 h	7/10	SAS 3	Chanceaux		SAS 4	Bléré
Juges		CHANCEAUX	CHANCEAUX		Luyne	Bléré
Reunion		SAS	Artannes		Chateau Renault	SAS

PALMARES des N8 7/10